

263
262
201
244

Coral

Steckdosen für Prüftafeln

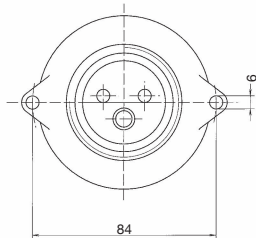
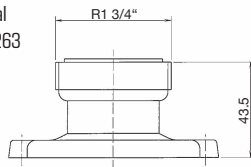
karl-dose.de/**Coral**



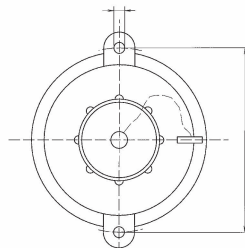
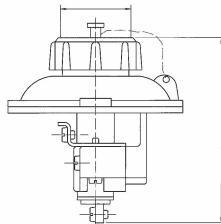
Coral
201

polierte Ausführung

Coral
262/263



Coral
201



Technische Daten

Name & Nr.	Pole	kg	Beschreibung
Coral 263	2P+PE	0,36	<ul style="list-style-type: none"> • IP56 • Gehäuse Messing • Steckdoseneinsatz DIN 89320 aus Steatit, mit Flanschdichtung, ohne Schraubkappe • 16A AC/10A DC • Bauart 1 (max. 150V)
Coral 262	2P+PE	0,36	<ul style="list-style-type: none"> • IP56 • Gehäuse Messing • Steckdoseneinsatz DIN 89320 aus Steatit, mit Flanschdichtung, ohne Schraubkappe • 16A AC/10A DC • Bauart 2 (max. 250V)
Coral 201	2P	0,40	<ul style="list-style-type: none"> • IP56 • Gehäuse Messing, Schraubkappe Formstoff • Steckdoseneinsatz aus Steatit, mit Flanschdichtung, mit Schraubkappe • 10A DC • max. 50V
Coral 244	4P	0,26	<ul style="list-style-type: none"> • IP56 • Gehäuse Messing, Schraubkappe Formstoff • Steckdoseneinsatz aus Steatit, mit Flanschdichtung, mit Schraubkappe • 6A DC • max. 50V

Ersatzteile

Nr.	kg	Beschreibung
430	0,05	Schraubkappe R1 3/4" aus Formstoff, komplett
430/Ms	0,12	Schraubkappe R1 3/4" aus Messing, komplett

Schraubkappe aus Messing gegen Aufpreis lieferbar.
Polierte Produkte gegen Aufpreis erhältlich.

