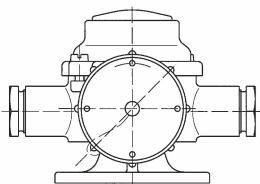
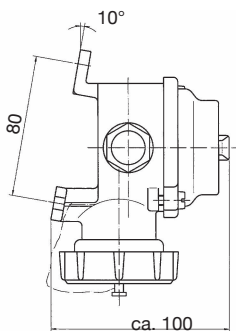
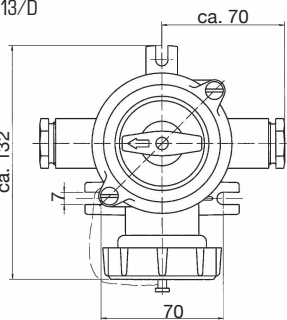




polierte Ausführung

Baffin
113/2/LBaffin
113/D**Technische Daten**

Name & Nr.	Diagramm	Pole	kg	Beschreibung
Baffin 113/L	-O	2P+PE	1,40	• Steckdose • IP56
Baffin 113/R	O-	2P+PE	1,40	• Gehäuse und Deckel Messing, Schraubkappe Formstoff • Kabelverschraubung: M24x1,5
Baffin 113/D	-O-	2P+PE	1,43	• unverlierbare Deckelschrauben M6, Steckdoseneinsatz DIN 89320 aus Steatit, Schaltereinsatz 2-pol Aus DIN 89322-1/2
Baffin 113/2/R	O=	2P+PE	1,45	• Bauart 1 (max. 150V-DIN 89263)
Baffin 113/2/L	=O	2P+PE	1,45	• 16A AC / 10A DC
Baffin 115/L	-O	2P+PE	1,40	• Steckdose • IP56
Baffin 115/R	O-	2P+PE	1,40	• Gehäuse und Deckel Messing, Schraubkappe Formstoff • Kabelverschraubung: M24x1,5
Baffin 115/D	-O-	2P+PE	1,43	• unverlierbare Deckelschrauben M6, Steckdoseneinsatz DIN 89320 aus Steatit, Schaltereinsatz 2-pol Aus DIN 89322-1/2
Baffin 115/2/L	=O	2P+PE	1,45	• Bauart 2 (max. 250V-DIN 89263)
Baffin 115/2/R	O=	2P+PE	1,45	• 16A AC / 10A DC

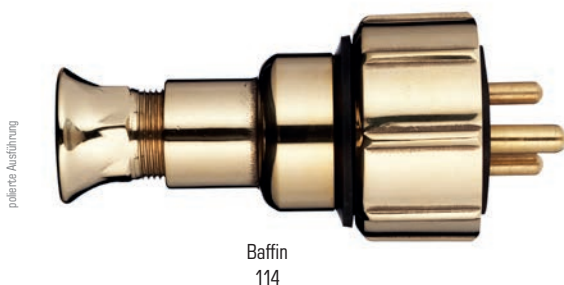
Ersatzteile

Nr.	kg	Beschreibung
159	0,08	Steckdoseneinsatz DIN 89320, Bauart 1, max. 150V
160	0,08	Steckdoseneinsatz DIN 89320, Bauart 2, max. 250V
430	0,05	Schraubkappe R1 3/4" aus Formstoff, komplett
430/Ms	0,05	Schraubkappe R1 3/4" aus Messing, komplett
406	0,10	Schaltereinsatz 2-polig-Aus 10A
3200997	0,02	Knebel mit Schraube und Feder für HNA 10A

Schaltereinsatz 2-polig-Aus 16A (nicht genormt) auf Anfrage gegen Mehrpreis lieferbar.

Schraubkappe aus Messing gegen Mehrpreis lieferbar.

Polierte Produkte gegen Aufpreis erhältlich.



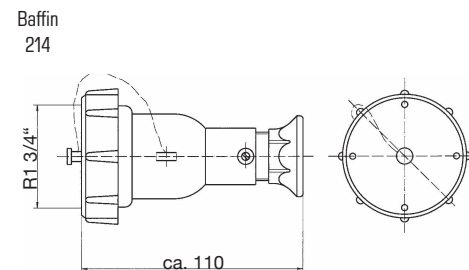
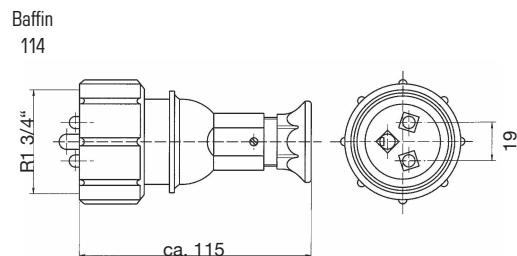
Baffin
114



Baffin
214

Technische Daten

Name & Nr.	Pole	kg	Beschreibung
Baffin 114	2P+PE	0,55	<ul style="list-style-type: none"> Stecker IP56
Baffin 114/P	2P+PE	0,21	<ul style="list-style-type: none"> Gehäuse Messing oder Formstoff (P) Bauart 1 (max. 150V-DIN 89267) 16A AC / 10A DC
Baffin 214	2P+PE	0,45	<ul style="list-style-type: none"> Kupplung IP56
Baffin 214/P	2P+PE	0,17	<ul style="list-style-type: none"> Gehäuse Messing oder Formstoff (P) Bauart 1 (max. 150V-DIN 89266) 16A AC / 10A DC
Baffin 116	2P+PE	0,55	<ul style="list-style-type: none"> Stecker IP56
Baffin 116/P	2P+PE	0,21	<ul style="list-style-type: none"> Gehäuse Messing oder Formstoff (P) Bauart 2 (max. 250V-DIN 89267) 16A AC / 10A DC
Baffin 216	2P+PE	0,45	<ul style="list-style-type: none"> Kupplung IP56
Baffin 216/P	2P+PE	0,17	<ul style="list-style-type: none"> Gehäuse Messing oder Formstoff (P) Bauart 2 (max. 250V-DIN 89266) 16A AC / 10A DC

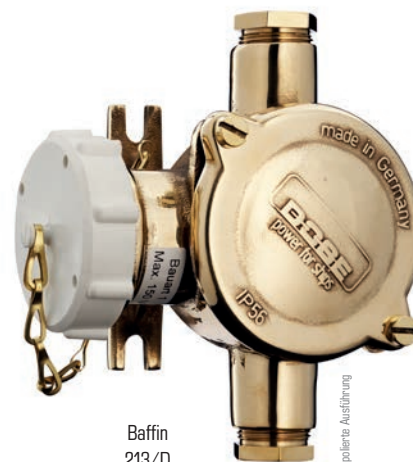


Ersatzteile

Nr.	kg	Beschreibung
161	0,11	Steckereinsatz DIN 89320, Bauart 1, max. 150V
159K	0,12	Kupplungseinsatz DIN 89320, Bauart 1, max. 150V
162	0,11	Steckereinsatz DIN 89320, Bauart 2, max. 250V
160K	0,12	Kupplungseinsatz DIN 89320, Bauart 2, max. 250V
430	0,05	Schraubkappe R1 3/4" aus Formstoff, komplett
430/Ms	0,05	Schraubkappe R1 3/4" aus Messing, komplett

Schraubkappe aus Messing gegen Mehrpreis lieferbar.

Polierte Produkte gegen Aufpreis erhältlich.



Baffin
213/D

Technische Daten

Name & Nr.	Diagramm	Pole	kg	Beschreibung
Baffin 213/L	-O	2P+PE	0,95	• Steckdose • IP56
Baffin 213/R	O-	2P+PE	0,95	• Gehäuse und Deckel Messing, Schraubkappe Formstoff • Kabelverschraubung: M24x1,5
Baffin 213/D	-O-	2P+PE	1,05	• unverlierbare Deckelschrauben M6, Steckdoseneinsatz DIN 89320 aus Steatit • Bauart 1 (max. 150V-DIN 89262) • 16A AC / 10A DC
Baffin 213/2/L	=O	2P+PE	1,05	
Baffin 213/2/R	O=	2P+PE	1,05	
Baffin 215/L	-O	2P+PE	0,95	• Steckdose • IP56
Baffin 215/R	O-	2P+PE	0,95	• Gehäuse und Deckel Messing, Schraubkappe Formstoff • Kabelverschraubung: M24x1,5
Baffin 215/D	-O-	2P+PE	1,05	• unverlierbare Deckelschrauben M6, Steckdoseneinsatz DIN 89320 aus Steatit • Bauart 2 (max. 250V-DIN 89262) • 16A AC / 10A DC
Baffin 215/2/L	=O	2P+PE	1,05	
Baffin 215/2/R	O=	2P+PE	1,05	

Ersatzteile

Nr.	kg	Beschreibung
159	0,08	Steckdoseneinsatz DIN 89320, Bauart 1, max. 150V
160	0,08	Steckdoseneinsatz DIN 89320, Bauart 2, max. 250V
430	0,05	Schraubkappe R1 3/4" aus Formstoff
430/Ms	0,05	Schraubkappe R1 3/4" aus Messing

Auch in 24V-Ausführung lieferbar.

Schraubkappe aus Messing gegen Mehrpreis lieferbar.

Polierte Produkte gegen Aufpreis erhältlich.

Baffin
213/R

