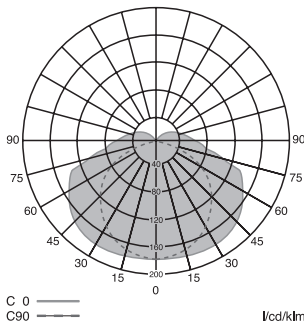
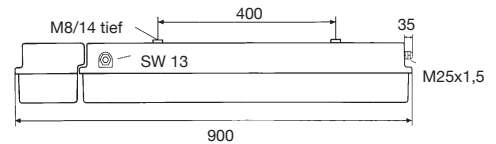
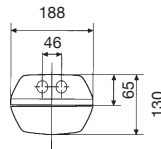


Ex-Langfeldleuchte 2x18W mit Notlichtfunktion

Rotterdam
EMC218**Technische Daten**

Name & Nr.	Watt	kg	Beschreibung
Rotterdam EMC218	2 x 18W	10,00	<ul style="list-style-type: none"> • IP 66 • Gehäuse glasfaserverstärktes Polyester, Schutzwanne Polycarbonat, Kunststoff-Kabeleinführung • Kabeleinführung: M25x1,5 • ohne Leuchtmittel • 50 / 60 Hz • Ex-Langfeldleuchte mit Notlichtfunktion mit 2-Kanal-EVG für Leuchtstofflampen 2x18W mit Zweistiftsockel G13. Beidseitig bedienbarer Zentralverschluß mit 10 Schließungen, beidseitige Scharnierung der Schutzwanne. Leuchtenschalter als Zwangstrenner nach EN 60947. Sicherheitsverriegelung verhindert die Inbetriebnahme bei geöffneter Schutzwanne. Großer Anschlußraum mit 6 Anschlußklemmen bis 6 mm². • Nennspannung: AC 220V-254V +/- 10%, 47-63Hz. Nennstrom: 0,23A; Cos Phi: 0,95 (230V). • zulässige Umgebungstemperatur -5°C bis +50°C. Leuchte mit 7 Ah-NC-Batterie, Notlicht-Nennbetriebsdauer (1-lampig) 1,5h oder 3h einstellbar. Ladetechnik mit intelligenter Mikroelektrotechnik. Funktions- und Dauertest erfolgt automatisch bei Notlichtbetrieb, bzw. nach 6 Monaten. Bei einem erforderlichen Batteriewechsel erfolgt eine Meldung durch das LED Anzeigefeld. Schutzklasse I. Einseitige Durchgangsverdrahtung. Zulassung: BVS 09 ATEX E 147, 162, Zündschutzart: Ex eds IIC T4, Zone 1, Zone 2.

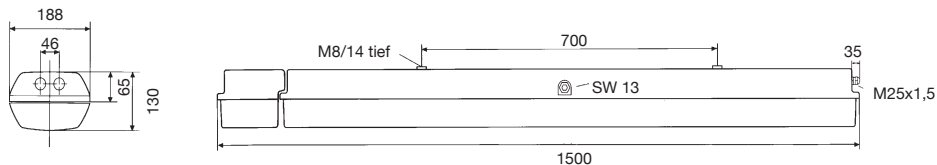
Ersatzteile

Nr.	kg	Beschreibung
EXL/WA18	1,28	Leuchtenwanne aus Polycarbonat
EXL/SS13	0,10	Steckschlüssel zum Betätigen des Zentralverschlusses
EXL/KB	0,35	Klemmenleiste
EXL/RKS	0,15	Reflektorklappen mit Sockel G13
EXL/EVG18	1,80	Elektronisches Vorschaltgerät
EXL/DB	0,25	Deckenbügel
EXL/RS14	0,31	Rohrschelle
EMC/BSN	1,91	Batteriesatz mit LED-Anzeige und Überwachung

Ex-Langfeldleuchte 2x36W mit Notlichtfunktion

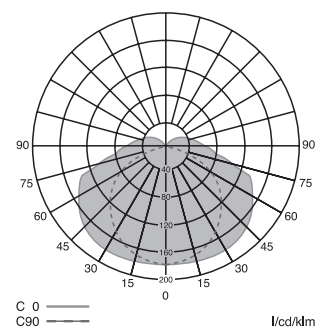


Rotterdam
EMC236



Technische Daten

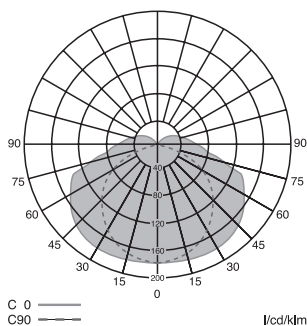
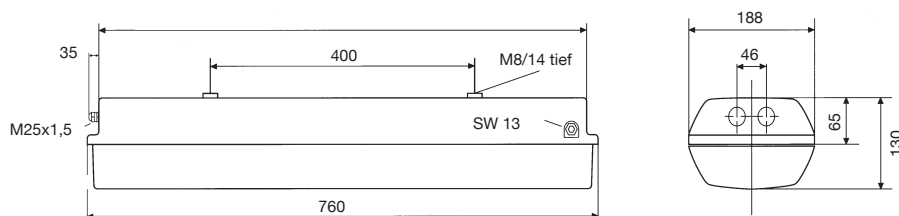
Name & Nr.	Watt	kg	Beschreibung
Rotterdam EMC236	2 x 36W	12,00	<ul style="list-style-type: none"> • IP 66 • Gehäuse glasfaserverstärktes Polyester, Schutzwanne Polycarbonat, Kunststoff-Kabeleinführung • Kabeleinführung: M25x1,5 • ohne Leuchtmittel • 50 / 60 Hz • Ex-Langfeldleuchte mit Notlichtfunktion mit 2-Kanal-EVG für Leuchtstofflampen 2x36W mit Zweistiftsockel G13. Beidseitig bedienbarer Zentralverschluß mit 20 Schließungen, beidseitige Scharnierung der Schutzwanne. Leuchenschalter als Zwangstrenner nach EN 60947. Sicherheitsverriegelung verhindert die Inbetriebnahme bei geöffneter Schutzwanne. Großer Anschlußraum mit 6 Anschlußklemmen bis 6 mm². • Nennspannung: AC 110V-254V +/- 10%, 47-63Hz. Nennstrom: 0,4A; Cos Phi: 0,95 (230V). • zulässige Umgebungstemperatur -5°C bis +50°C. Leuchte mit 7 Ah-NC-Batterie, Notlicht-Nennbetriebsdauer (1-lampig) 1,5h oder 3h einstellbar. Ladetechnik mit intelligenter Mikroelektrotechnik. Funktions- und Dauertest erfolgt automatisch bei Notlichtbetrieb, bzw. nach 6 Monaten. Bei einem erforderlichen Batteriewechsel erfolgt eine Meldung durch das LED Anzeigefeld. Schutzklasse I. Einseitige Durchgangsverdrahtung. Zulassung: BVS 09 ATEX E 147, 162, Zündschutzart: Ex eds IIC T4, Zone 1, Zone 2.



Ersatzteile

Nr.	kg	Beschreibung
EXL/WA18	1,28	Leuchtenwanne aus Polycarbonat
EXL/SS13	0,10	Steckschlüssel zum Betätigen des Zentralverschlusses
EXL/KB	0,35	Klemmenleiste
EXL/RKS	0,15	Reflektorklappen mit Sockel G13
EXL/EVG18	1,80	Elektronisches Vorschaltgerät
EXL/DB	0,25	Deckenbügel
EXL/RS14	0,31	Rohrschelle
EMC/BSN	1,91	Batteriesatz mit LED-Anzeige und Überwachung

Ex-Langfeldleuchte 2x18W

Rotterdam
EXL218**Technische Daten**

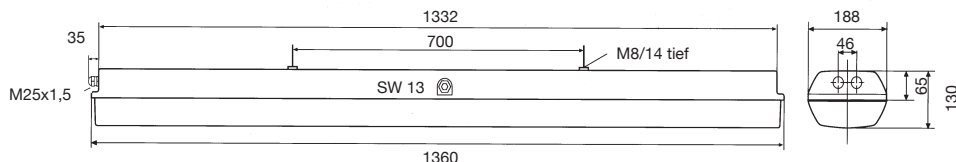
Name & Nr.	Watt	kg	Beschreibung
Rotterdam EXL218	2 x 18W	4,60	<ul style="list-style-type: none"> • IP 66 • Gehäuse glasfaserverstärktes Polyester, Schutzwanne Polycarbonat, Kunststoff-Kabeleinführung • Kabeleinführung: M25x1,5 • ohne Leuchtmittel • 50 / 60 Hz • Ex-Langfeldleuchte mit 2-Kanal-EVG für Leuchtstofflampen 2x18W mit Zweistiftsockel G13. Beidseitig bedienbarer Zentralverschluß mit 10 Schließungen, beidseitige Scharnierung der Schutzwanne. Leuchtschalter als Zwangstrenner nach EN 60947. Sicherheitsverriegelung verhindert die Inbetriebnahme bei geöffneter Schutzwanne. Großer Anschlußraum mit 6 Anschlußklemmen bis 6 mm². • Nennspannung: AC 110V-254V +/- 10%, 47-63Hz, DC 110V-230V +/- 10%. Nennstrom: 0,18A; Cos Phi: 0,95 (230V). • zulässige Umgebungstemperatur -25°C bis +50°C. Schutzklasse I. Einseitige Durchgangsverdrahtung. Zulassung: BVS 09 ATEX E 147, 162, Zündschutzart: Ex eds IIC T4, Zone 1, Zone 2.

Ersatzteile

Nr.	kg	Beschreibung
EXL/WA18	1,28	Leuchtenwanne aus Polycarbonat
EXL/SS13	0,10	Steckschlüssel zum Betätigen des Zentralverschlusses
EXL/KB	0,35	Klemmenleiste
EXL/RKS	0,15	Reflektorklappen mit Sockel G13
EXL/EVG18	1,80	Elektronisches Vorschaltgerät
EXL/DB	0,25	Deckenbügel
EXL/RS14	0,31	Rohrschelle

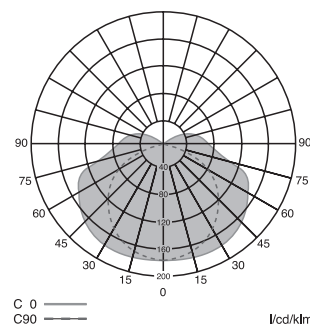


Rotterdam
EXL236



Technische Daten

Name & Nr.	Watt	kg	Beschreibung
Rotterdam EXL236	2 x 36W	6,70	<ul style="list-style-type: none"> • IP 66 • Gehäuse glasfaserverstärktes Polyester, Schutzwanne Polycarbonat, Kunststoff-Kabeleinführung • Kabeleinführung: M25x1,5 • ohne Leuchtmittel • 50 / 60 Hz • Ex-Langfeldleuchte mit 2-Kanal-EVG für Leuchtstofflampen 2x36W mit Zweistiftsockel G13. Beidseitig bedienbarer Zentralverschluß mit 20 Schließungen, beidseitige Scharnierung der Schutzwanne. Leuchtschalter als Zwangstrenner nach EN 60947. Sicherheitsverriegelung verhindert die Inbetriebnahme bei geöffneter Schutzwanne. Großer Anschlußraum mit 6 Anschlußklemmen bis 6 mm². • Nennspannung: AC 110V-254V +/- 10%, 47-63Hz, DC 110V-230V +/- 10%. Nennstrom: 0,34A; Cos Phi: 0,95 (230V). • zulässige Umgebungstemperatur -25°C bis +50°C. Schutzklasse I. Einseitige Durchgangsverdrahtung. Zulassung: BVS 09 ATEX E 147, 162, Zündschutzart: Ex eds IIC T4, Zone 1, Zone 2.



Ersatzteile

Nr.	kg	Beschreibung
EXL/WA36	1,28	Leuchtenwanne aus Polycarbonat
EXL/SS13	0,10	Steckschlüssel zum Betätigen des Zentralverschlusses
EXL/KB	0,35	Klemmenleiste
EXL/RKS	0,15	Reflektorklappen mit Sockel G13
EXL/EVG36	1,80	Elektronisches Vorschaltgerät
EXL/DB	0,25	Deckenbügel
EXL/RS14	0,31	Rohrschelle

